



Kita Kirchentwiete

Ein denkmalgeschütztes Gründerzeitgebäude mit bewegter Geschichte - als Gasthof, Theater und Museum - wird zu einem lebendigen Ort für 70 Kinder.

Anlass für die Neugestaltung der Flächen waren der Abriss des Kinderhauses Mottenlos e.V. in der Rothestrasse und die Vergrößerung der Kinderzahl.

Die Wahl fiel auf diese Erdgeschossfläche in der Elbchaussee. Die Herausforderungen der Planung lagen in der geforderten Flexibilität der Grundrisse und in den vielfältigen Schallschutzanforderungen: Schutz gegen den Verkehrslärm der Elbchaussee und Schutz der darüber liegenden Wohnungen.

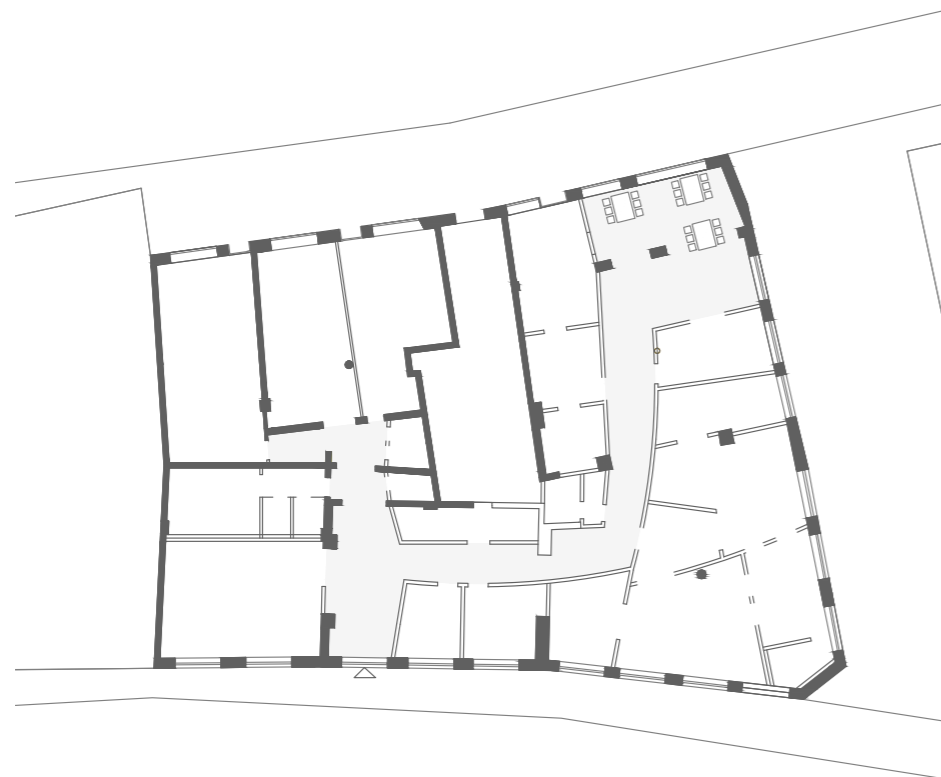
Die Kita wurde mit einer Lüftungsanlage ausgestattet und erhielt Schallschutz- und Wärmeschutzfenster zur Elbchaussee. In weiten Bereichen wurde die Geschossdecke schalltechnisch ertüchtigt.

Gruppen- und Funktionsräume wurden nach Lärmverträglichkeit angeordnet - Bewegungsraum, Küche und Essraum zur Elbchaussee und die Krippenräume zur ruhigen Kirchentwiete ausgerichtet sind. Ein hell gestalteteter Spielflur mit vielen Durchblicken verbindet die Bereiche und sorgt für gute Orientierung.

Nutzfläche 460 m² **Bausumme** 400.000 € KG 300+400

Jahr 2011 **Größe** 80 Kinder **LPH** 1-8





Grundriss EG

