

Kindertagesstätte SV Lurup

Als Sportverein betrieb der SV Lurup schon über Jahre einen Bewegungskindergarten. Deshalb lag es nahe, mit der Notwendigkeit neuer Umkleiden, eine weitere Kita über das Krippenausbauprogramm ins Leben zu rufen.

Voraussetzung für die geschickte Doppelnutzung von Freiflächen und Räumlichkeiten ist, dass der Sportverein auch Betreiber der Kita ist. Das 2-geschossige Gebäude beherbergt neben der Kita und Umkleiden auch eine kleine Turnhalle, selbstredend ebenfalls mit höherer Auslastung.

Unterschiedliche Nutzergruppen zu unterschiedlichen Zeiten erfordern ein klar gegliedertes bauliches Konzept zur Orientierung und Zonierung.

Das verbindende Element der östlich gelegenen Kita und westlich angrenzenden Umkleiden mit Turnhalle ist das durchgehende von beiden Seiten erschlossene Treppenhaus als Eingangshalle.

In der Horizontalen ist das Gebäude durch die Bauweise getrennt. Das Erdgeschoss ist als robuster Massivbau mit den strapazierten Naßräumen errichtet worden und das Obergeschoss mit Dach als Holzrahmenkonstruktion.

Die Zuordnung der Fassadenmaterialien folgt der konstruktiven Struktur und setzt sich im Inneren als Farbkonzept fort: das Erdgeschoss ist dunkelrot verputzt, das Obergeschoss mit Holz verkleidet. Dabei wurde der KfW 55 Standard mit Lüftungsanlage und Wärmerückgewinnung und solarer Brauchwassererwärmung realisiert.

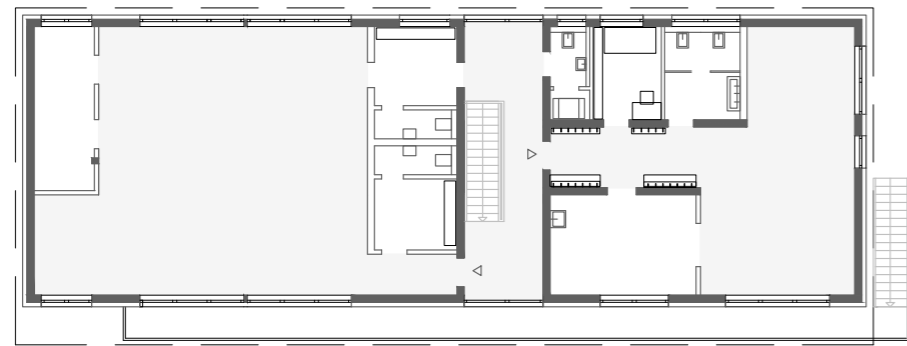
Nutzfläche 987 m²


Bausumme 800.000 € KG 300+400

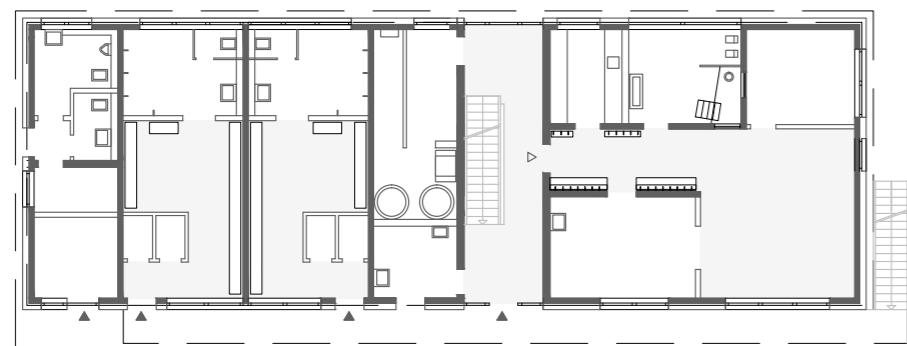
Jahr 2011

Größe 2 Gruppen **LPH** 1-9





Grundriss OG 



Grundriss EG

